

Área de intervenção dos IGT em vigor

- PEOT
- PTAM

Recursos ecológicos

- Zona especial de conservação
- Zona de proteção especial de aves
- Reserva Ecológica Nacional

Recursos agrícolas

- Aproveitamento Hidroagrícola de Silves, Lagoa e Portimão
- Reserva Agrícola Nacional
- Infraestruturas dos aproveitamentos hidroagrícolas - estação elevatória
- Infraestruturas principais previstas dos aproveitamentos hidroagrícolas
- Infraestruturas principais existentes dos aproveitamentos hidroagrícolas

Recursos geológicos

- Explorações de massas minerais

Recursos hídricos

- Área de jurisdição da APS
- Área de jurisdição da Docapesca
- Leito dos cursos de água
- Margem dos cursos de água (10 m)
- Leito subterrâneo das linhas de água
- Margem do leito subterrâneo das linhas de água (10 m)
- Leitos dos cursos de água navegáveis ou flutuáveis, sujeitos à jurisdição dos órgãos locais da Direção-Geral da Autoridade Marítima ou das autoridades portuárias
- Margens (50 m) dos cursos de água navegáveis ou flutuáveis, sujeitos à jurisdição dos órgãos locais da Direção-Geral da Autoridade Marítima ou das autoridades portuárias
- Leito das águas do mar
- Margem do leito das águas do mar (50 m)
- Zonas ameaçadas pelas cheias não classificadas como zonas adjacentes

Recursos florestais

- Árvore de interesse público
- Povoamentos de sobreiros

Rede ferroviária

- Rede Ferroviária (zona non aedificandi variável conforme o DL 276/2003)

Rede rodoviária

- Rede nacional complementar
- Itinerário complementar sob jurisdição da IP
- Estrada nacional sob jurisdição da IP
- Rede regional
- Estrada regional sob jurisdição da IP
- Rede municipal
- Estradas e Caminho Municipais
- Estrada nacional desclassificada sob jurisdição da IP
- Zonas de servidão non aedificandi da RRN, das estradas regionais e das estradas desclassificadas
- Redes de abastecimento de água e saneamento
- Estação elevatória de água ou reservatório
- Estação elevatória de águas residuais
- Estação de tratamento de águas residuais
- Conduta adutora
- Coletor de águas residuais

Faróis

- Farol ou outro sinal marítimo

Rede elétrica

- Infraestrutura de transformação de energia elétrica
- Infraestrutura de transporte de energia elétrica

Património classificado e em vias de classificação

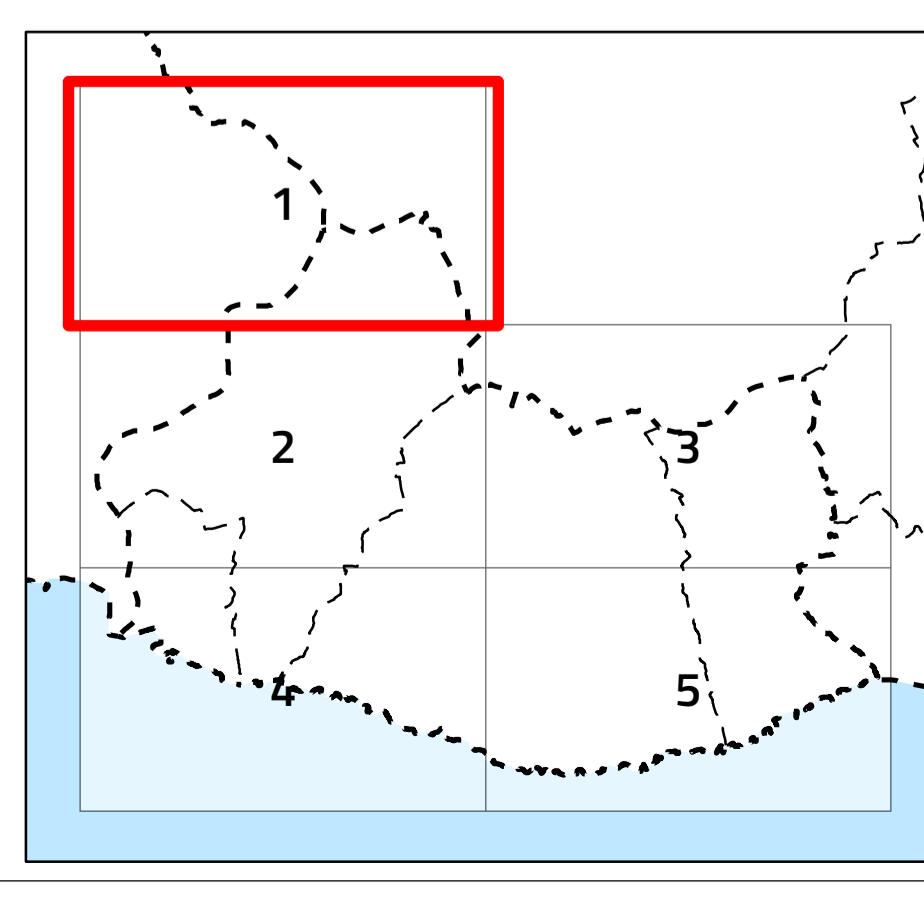
- Monumento nacional
- Zona geral de proteção
- Imóvel de interesse público

Rede geodésica nacional


- Marcos geodésicos e respetivas zonas de proteção
- Rede de nivelamento de alta precisão

Carta base

- Construções
- Muros
- Caminhos
- Altimetria
- Toponímia
- Limites administrativos (CAOP 2020)
- Concelho
- Freguesia

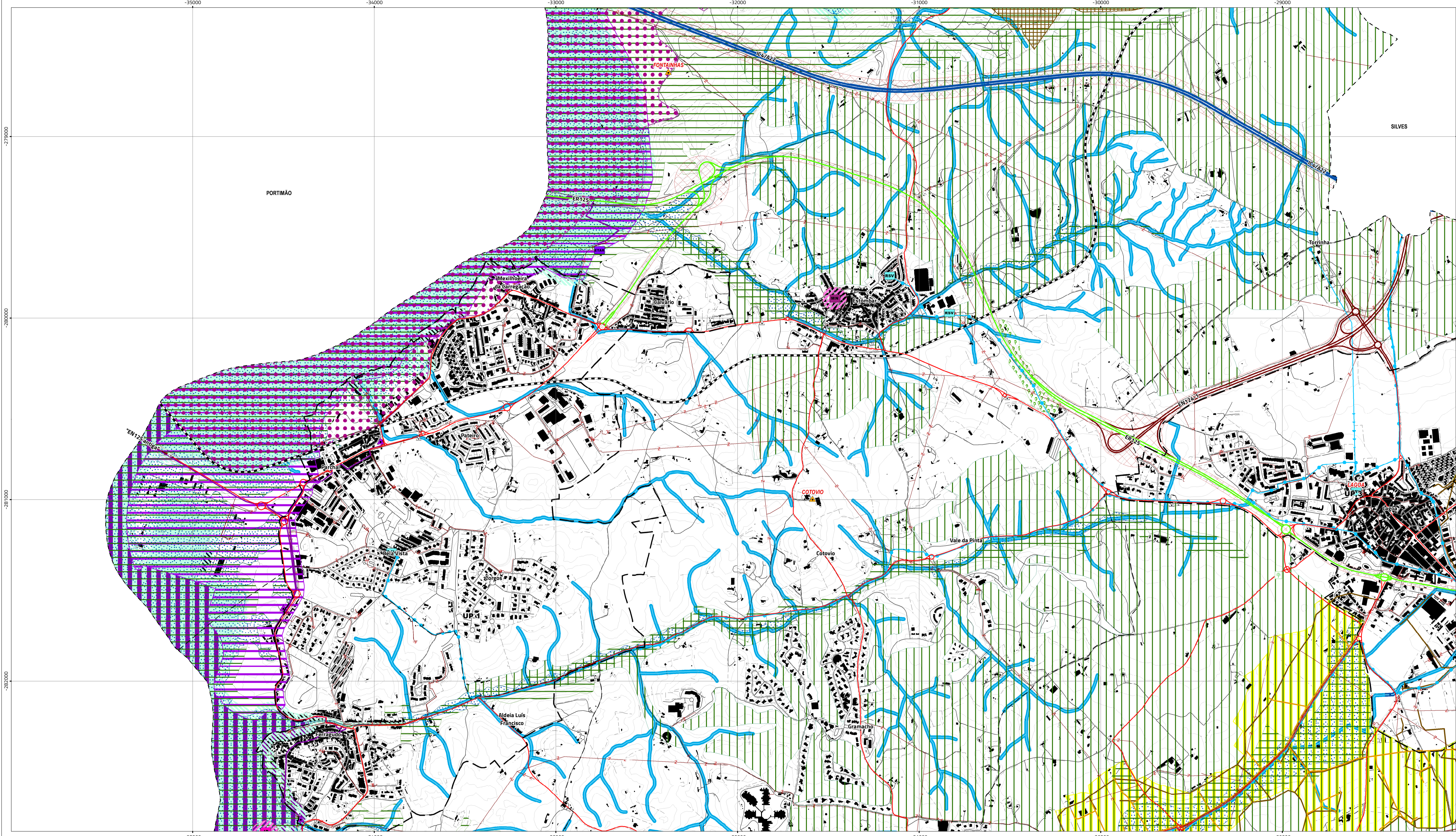


II.1. Planta de condicionantes geral


 Escala 1:10 000

Cartografia de Referência para elaboração da Carta Base: 1:10 000 (SCN10k)
 Entidade proprietária: AMAL e DGT
 Entidade produtora: Estereofoto
 Processo de homologação n.º 133 – MNT homologado em 2013-01-10 e MNC homologado em 2015-05-04
 Sistema de referência: PT-TM06/ETRS89 - European Terrestrial Reference System 1989; Datum Altimétrico: Cascais
 Exatidão posicional: Planimétrica <= 1.50 m; Altimétrica <= 1.70 m
 Exatidão temática: melhor ou igual a 95% na completude e classificação
 Precisão Posicional Nominal da Saída Gráfica: <= 2,5m

Limites administrativos: Carta Administrativa Oficial de Portugal versão 2020, PT-TM06/ETRS89.



Área de intervenção dos IGT em vigor

- PEOT
- PTAM

Recursos ecológicos

- Zona especial de conservação
- Zona de proteção especial de aves
- Reserva Ecológica Nacional

Recursos agrícolas

- Aproveitamento Hidroagrícola de Silves, Lagoa e Portimão
- Reserva Agrícola Nacional
- Infraestruturas dos aproveitamentos hidroagrícolas - estação elevatória
- Infraestruturas principais previstas dos aproveitamentos hidroagrícolas
- Infraestruturas principais existentes dos aproveitamentos hidroagrícolas

Recursos geológicos

- Explorações de massas minerais

Recursos hídricos

- Área de jurisdição da APS
- Área de jurisdição da Docapesca
- Leito dos cursos de água
- Margem dos cursos de água (10 m)
- Leito subterrâneo das linhas de água
- Margem do leito subterrâneo das linhas de água (10 m)
- Leitos dos cursos de água navegáveis ou flutuáveis, sujeitos à jurisdição dos órgãos locais da Direção-Geral da Autoridade Marítima e das autoridades portuárias
- Margens (50 m) dos cursos de água navegáveis ou flutuáveis, sujeitos à jurisdição dos órgãos locais da Direção-Geral da Autoridade Marítima e das autoridades portuárias
- Leito das águas do mar
- Margem do leito das águas do mar (50 m)
- Zonas ameaçadas pelas cheias não classificadas como zonas adjacentes

Recursos florestais

- Árvore de interesse público
- Povoamentos de sobreiros

Rede ferroviária

- Rede Ferroviária (zona non aedificandi variável conforme o DL 276/2003)

Rede rodoviária

- Rede nacional complementar
- Itinerário complementar sob jurisdição da IP
- Estrada nacional sob jurisdição da IP
- Rede regional
- Estrada regional sob jurisdição da IP
- Rede municipal
- Estradas e Caminho Municipais
- Estrada nacional desclassificada sob jurisdição da IP
- Zonas de servidão non aedificandi da RRM, das estradas regionais e das estradas desclassificadas
- Redes de abastecimento de água e saneamento
- Estação elevatória de água ou reservatório
- Estação elevatória de águas residuais
- Estação de tratamento de águas residuais
- Condutores adutores
- Coletor de águas residuais

Faróis

- Farol ou outro sinal marítimo

Rede elétrica

- Infraestrutura de transformação de energia elétrica
- Infraestrutura de transporte de energia elétrica

Património classificado e em vias de classificação

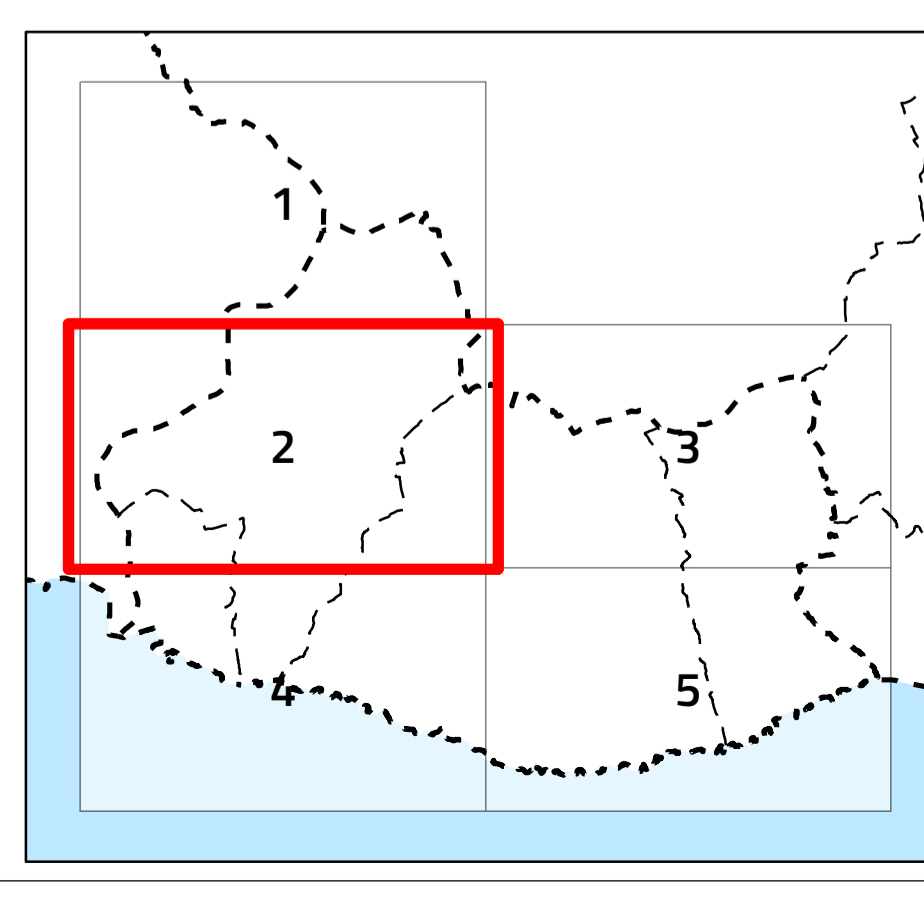
- Monumento nacional
- Zona geral de proteção
- Imóvel de interesse público

Rede geodésica nacional


- Marcos geodésicos e respetivas zonas de proteção
- Rede de nivelamento de alta precisão

Carta base

- Construções
- Toponímia
- Muros
- Limites administrativos (CAOP 2020)
- Caminhos
- Concelho
- Altimetria
- Freguesia

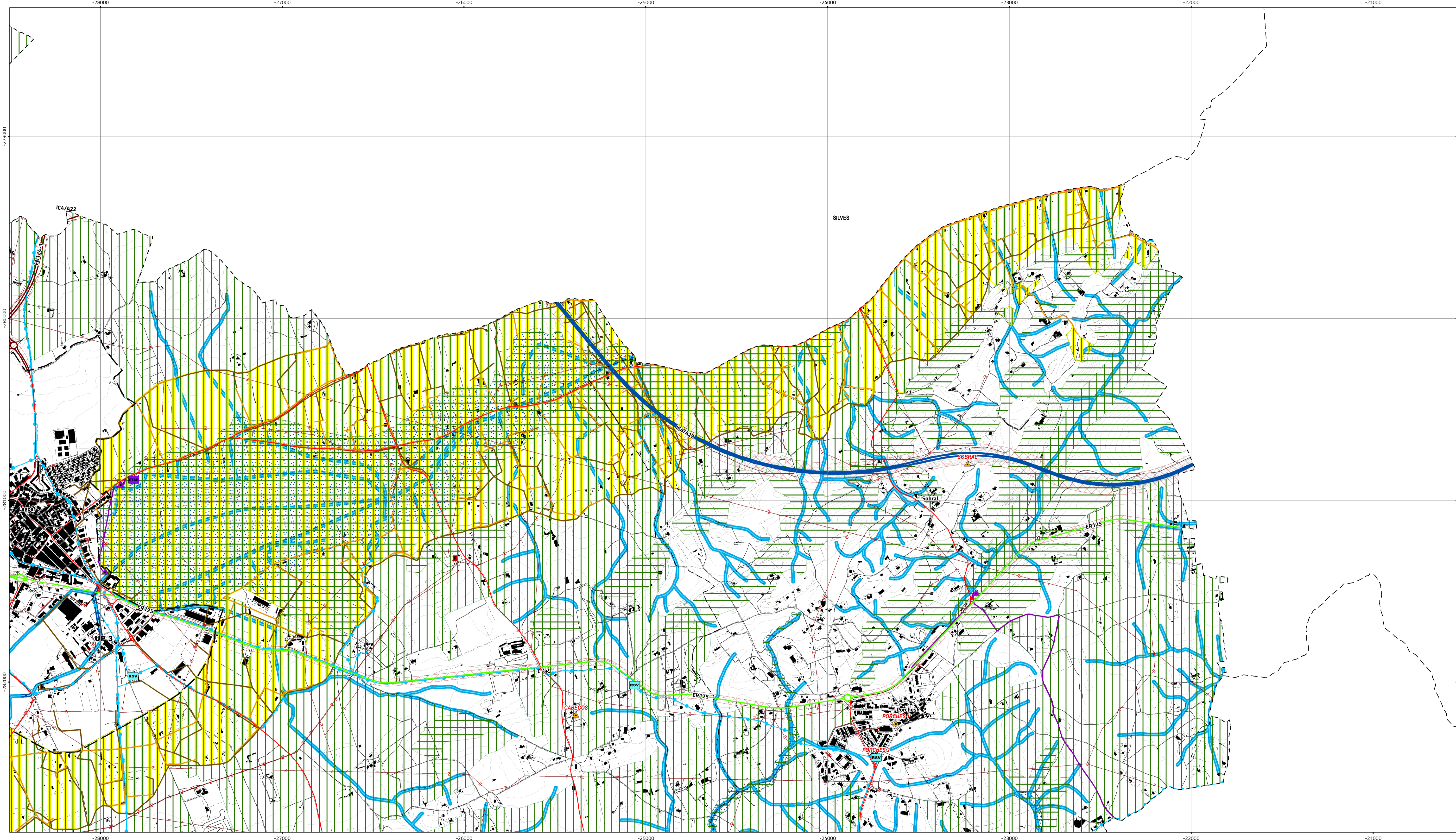


II.1. Planta de condicionantes geral


 Escala 1:10 000

Cartografia de Referência para elaboração da Carta Base: 1:10 000 (SCN10k)
 Entidade proprietária: AMAL e DGT
 Entidade produtora: Estereofoto
 Processo de homologação n.º 133 – MNT homologado em 2013-01-10 e MNC homologado em 2015-05-04
 Sistema de referência: PT-TM06/ETRS89 - European Terrestrial Reference System 1989; Datum Altimétrico: Cascais
 Exatidão posicional: Planimétrica <= 1.50 m; Altimétrica <= 1.70 m
 Exatidão temática: melhor ou igual a 95% na completude e classificação
 Precisão Posicional Nominal da Saída Gráfica: <= 2,5m

Limites administrativos: Carta Administrativa Oficial de Portugal versão 2020, PT-TM06/ETRS89.



Área de intervenção dos IGT em vigor

- PEOT
- PTAM

Recursos ecológicos

- Zona especial de conservação
- Zona de proteção especial de aves
- Reserva Ecológica Nacional

Recursos agrícolas

- Aproveitamento Hidroagrícola de Silves, Lagoa e Portimão
- Reserva Agrícola Nacional
- Infraestruturas dos aproveitamentos hidroagrícolas - estação elevatória
- Infraestruturas principais previstas dos aproveitamentos hidroagrícolas
- Infraestruturas principais existentes dos aproveitamentos hidroagrícolas

Recursos geológicos

- Explorações de massas minerais

Recursos hídricos

- Área de jurisdição da APS
- Área de jurisdição da Docapesca
- Leito dos cursos de água
- Margem dos cursos de água (10 m)
- Leito subterrâneo das linhas de água
- Margem do leito subterrâneo das linhas de água (10 m)
- Leitos dos cursos de água navegáveis ou flutuáveis, sujeitos à jurisdição dos órgãos locais da Direção-Geral da Autoridade Marítima ou das autoridades portuárias
- Margens (50 m) dos cursos de água navegáveis ou flutuáveis, sujeitos à jurisdição dos órgãos locais da Direção-Geral da Autoridade Marítima ou das autoridades portuárias
- Leito das águas do mar
- Margem do leito das águas do mar (50 m)
- Zonas ameaçadas pelas cheias não classificadas como zonas adjacentes

Recursos florestais

- Árvore de interesse público
- Povoamentos de sobreiros

Rede ferroviária

- Rede Ferroviária (zona non aedificandi variável conforme o DL 276/2003)

Rede rodoviária

- Rede nacional complementar
- Itinerário complementar sob jurisdição da IP
- Estrada nacional sob jurisdição da IP
- Rede regional
- Estrada regional sob jurisdição da IP
- Rede municipal
- Estradas e Caminho Municipais
- Estrada nacional desclassificada sob jurisdição da IP
- Zonas de servidão non aedificandi da RRN, das estradas regionais e das estradas desclassificadas
- Redes de abastecimento de água e saneamento
- Estação elevatória de água ou reservatório
- Estação elevatória de águas residuais
- Estação de tratamento de águas residuais
- Coletor de águas residuais

Faróis

- Farol ou outro sinal marítimo

Rede elétrica

- Infraestrutura de transformação de energia elétrica
- Infraestrutura de transporte de energia elétrica

Património classificado e em vias de classificação

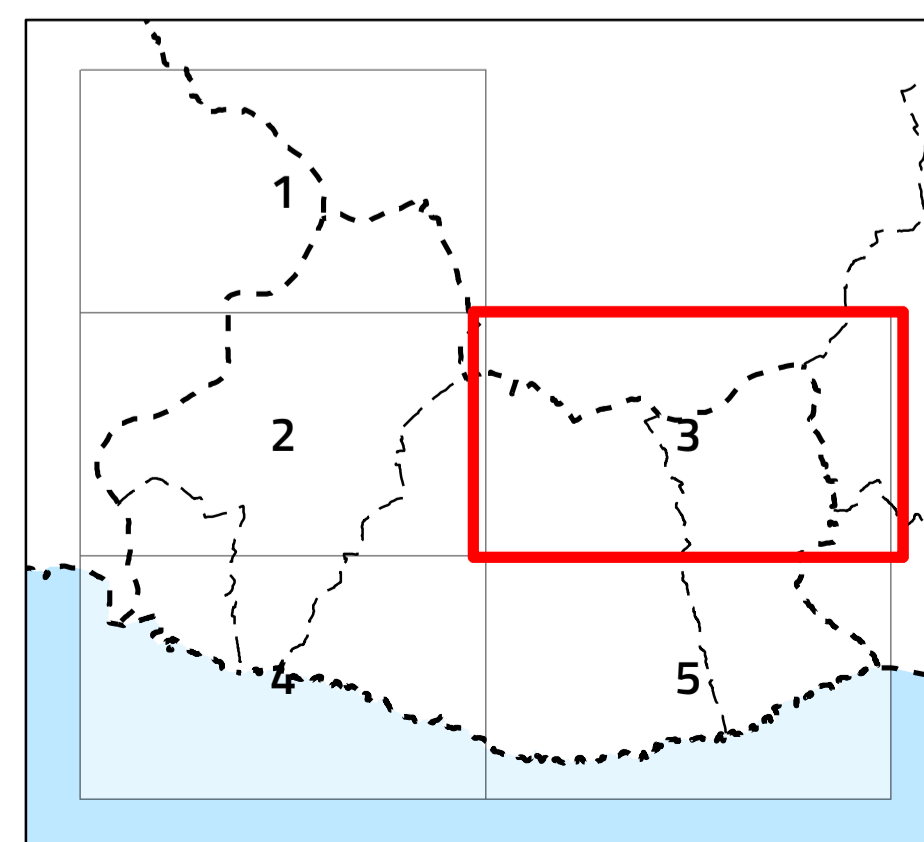
- Monumento nacional
- Zona geral de proteção
- Imóvel de interesse público

Rede geodésica nacional

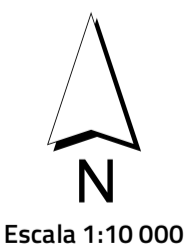
- Marcos geodésicos e respetivas zonas de proteção
- Rede de nivelamento de alta precisão

Carta base

- Construções
- Toponímia
- Muros
- Limites administrativos (CAOP 2020)
- Caminhos
- Concelho
- Altimetria
- Freguesia

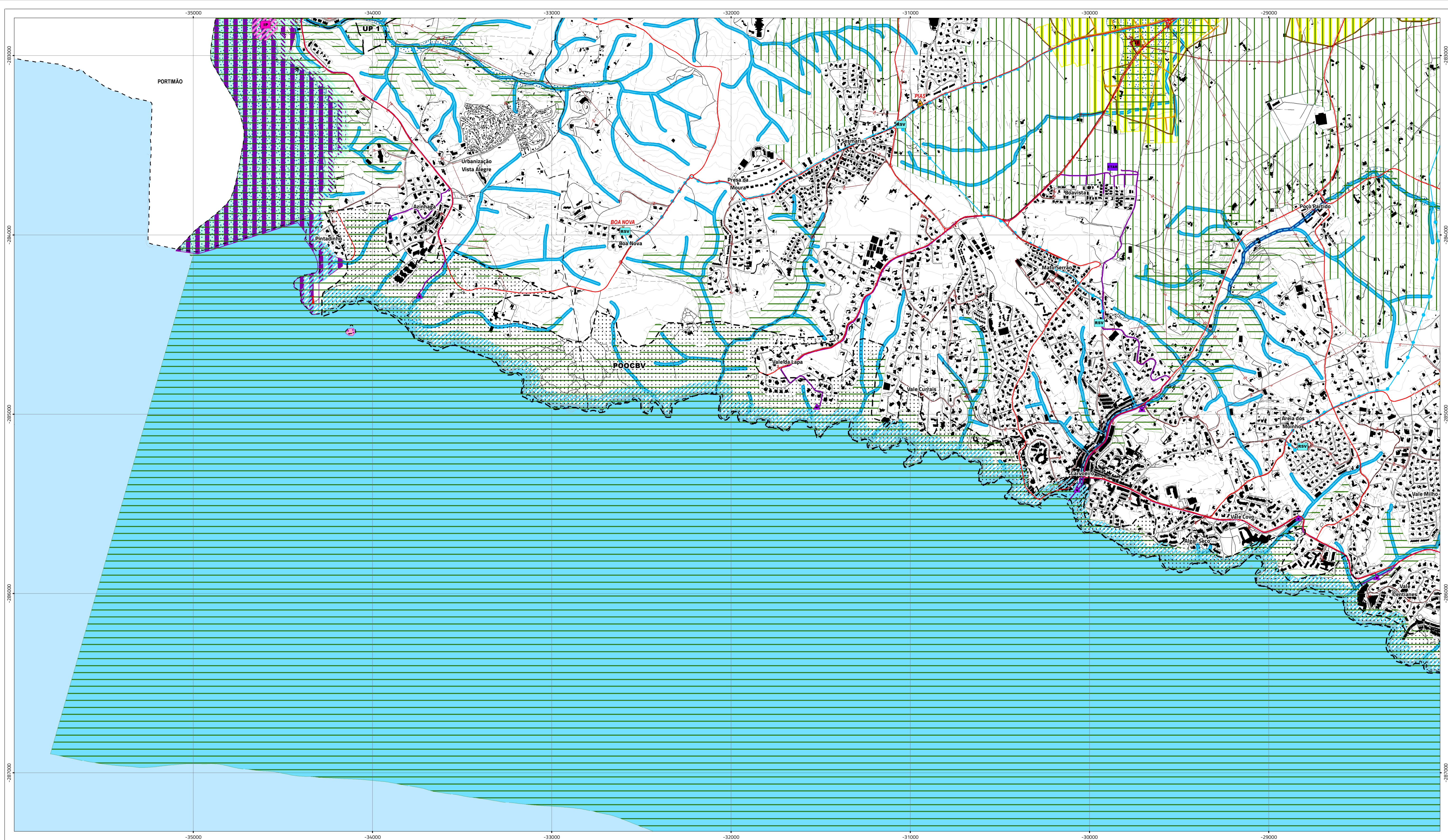


II.1. Planta de condicionantes geral



Cartografia de Referência para elaboração da Carta Base: 1:10 000 (SCN10K)
 Entidade proprietária: AMAL e DGT
 Entidade produtora: Estereofoto
 Processo de homologação n.º 133 – MNT homologado em 2013-01-10 e MNC homologado em 2015-05-04
 Sistema de referência: PT-TM06/ETRS89 - European Terrestrial Reference System 1989; Datum Altimétrico: Cascais
 Exatidão posicional: Planimétrica <= 1,50 m; Altimétrica <= 1,70 m
 Exatidão temática: melhor ou igual a 95% na completude e classificação
 Precisão Posicional Nominal da Saída Gráfica: <= 2,5m
 Limites administrativos: Carta Administrativa Oficial de Portugal versão 2020, PT-TM06/ETRS89.





Área de intervenção dos IGT em vigor

- PEOT
- PTAM

Recursos ecológicos

- Zona especial de conservação
- Zona de proteção especial de aves
- Reserva Ecológica Nacional

Recursos agrícolas

- Aproveitamento Hidroagrícola de Silves, Lagoa e Portimão
- Reserva Agrícola Nacional
- Infraestruturas dos aproveitamentos hidroagrícolas - estação elevatória
- Infraestruturas principais previstas dos aproveitamentos hidroagrícolas
- Infraestruturas principais existentes dos aproveitamentos hidroagrícolas

Recursos geológicos

- Explorações de massas minerais

Recursos hídricos

- Área de jurisdição da APS
- Área de jurisdição da Docapesca
- Leito dos cursos de água
- Margem dos cursos de água (10 m)
- Leito subterrâneo das linhas de água
- Margem do leito subterrâneo das linhas de água (10 m)
- Leitos dos cursos de água navegáveis ou flutuáveis, sujeitos à jurisdição dos órgãos locais da Direção-Geral da Autoridade Marítima ou das autoridades portuárias
- Margens (50 m) dos cursos de água navegáveis ou flutuáveis, sujeitos à jurisdição dos órgãos locais da Direção-Geral da Autoridade Marítima ou das autoridades portuárias
- Leito das águas do mar
- Margem do leito das águas do mar (50 m)
- Zonas ameaçadas pelas cheias não classificadas como zonas adjacentes

Recursos florestais

- Árvore de interesse público
- Povoamentos de sobreiros

Rede ferroviária

- Rede Ferroviária (zona non aedificandi variável conforme o DL 276/2003)

Rede rodoviária

- Rede nacional complementar
- Itinerário complementar sob jurisdição da IP
- Estrada nacional sob jurisdição da IP
- Rede regional
- Estrada regional sob jurisdição da IP
- Rede municipal
- Estradas e Caminho Municipais
- Estrada nacional desclassificada sob jurisdição da IP
- Zonas de servidão non aedificandi da RRR, das estradas regionais e das estradas desclassificadas
- Redes de abastecimento de água e saneamento
- Estação elevatória de água ou reservatório
- Estação elevatória de águas residuais
- Estação de tratamento de águas residuais
- Conduta adutora
- Coletor de águas residuais

Faróis

- Farol ou outro sinal marítimo

Rede elétrica

- Infraestrutura de transformação de energia elétrica
- Infraestrutura de transporte de energia elétrica

Património classificado e em vias de classificação

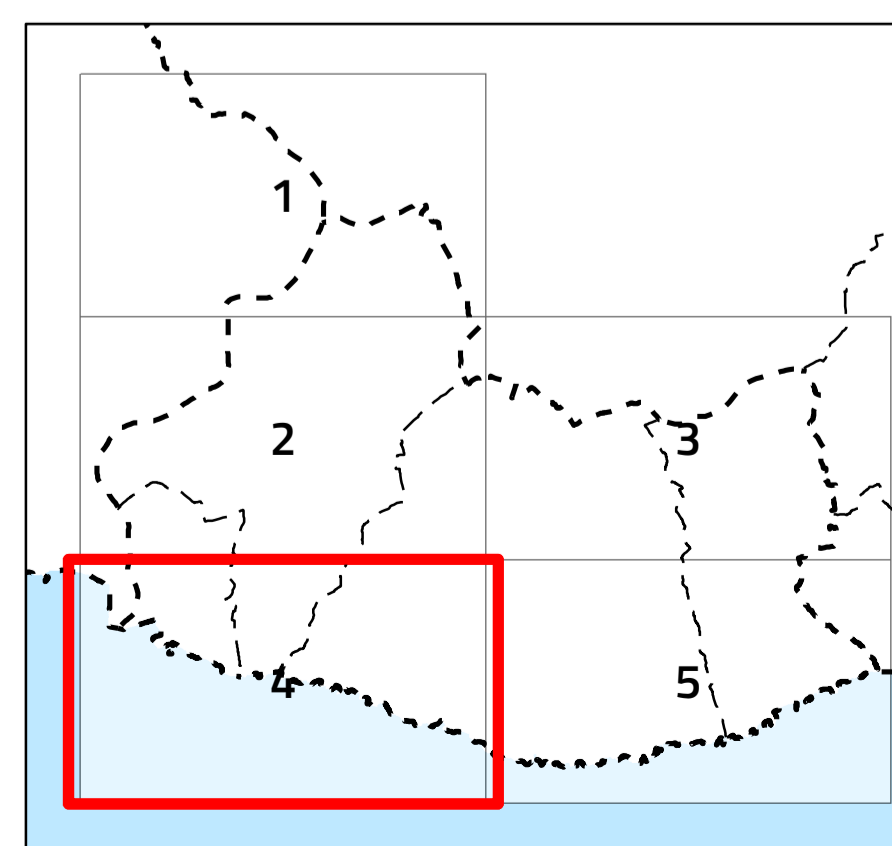
- Monumento nacional
- Zona geral de proteção
- Imóvel de interesse público

Rede geodésica nacional

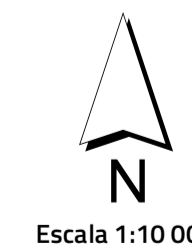
- Marcos geodésicos e respetivas zonas de proteção
- Rede de nivelamento de alta precisão

Carta base

- Construções
- Toponímia
- Muros
- Limites administrativos (CAOP 2020)
- Caminhos
- Concelho
- Altimetria
- Freguesia



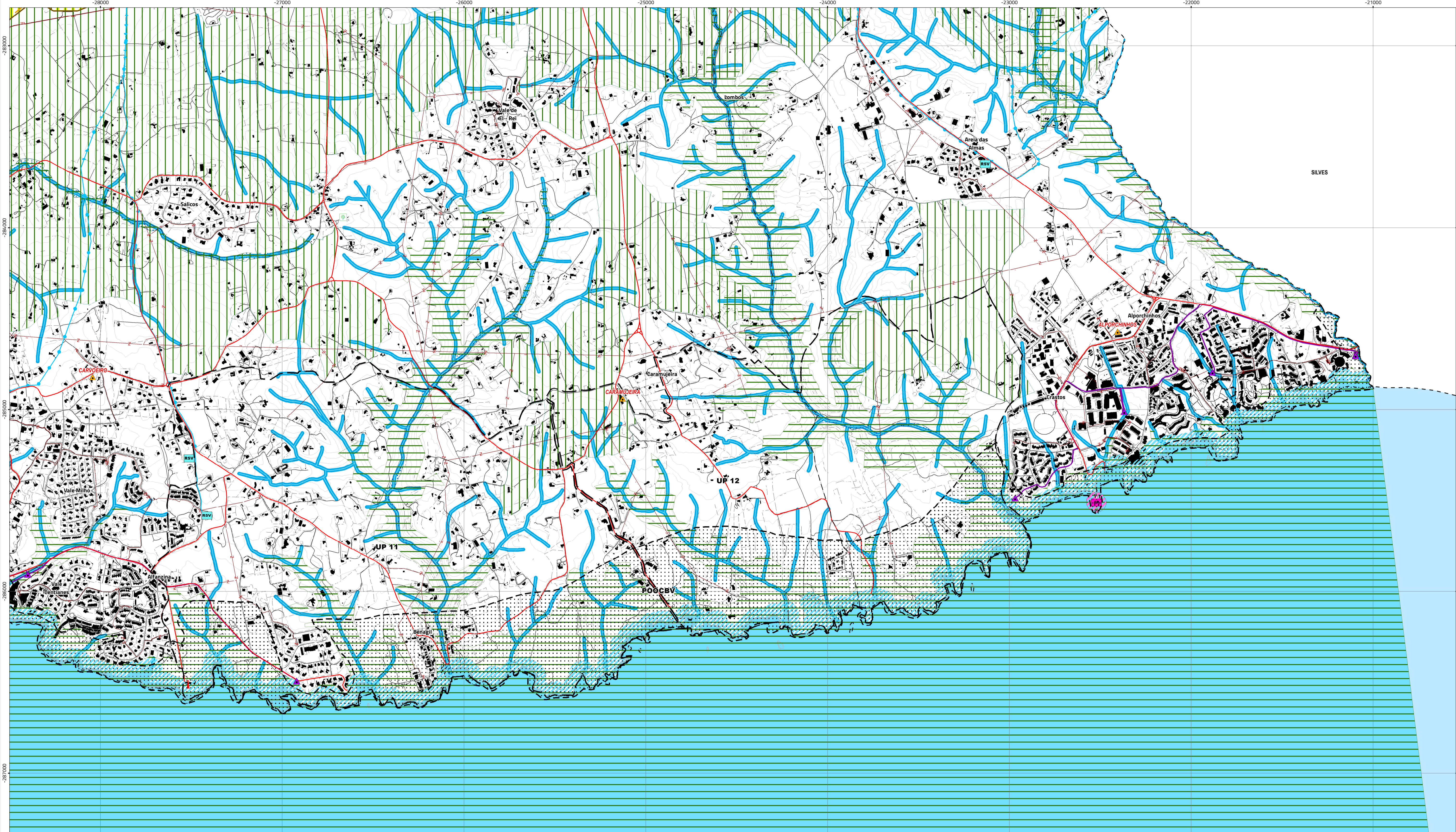
II.1. Planta de condicionantes geral



Escala 1:10 000

Cartografia de Referência para elaboração da Carta Base: 1:10 000 (SCN10k)
 Entidade proprietária: AMAL e DGT
 Entidade produtora: Estereofoto
 Processo de homologação n.º 133 – MNT homologado em 2013-01-10 e MNC homologado em 2015-05-04
 Sistema de referência: PT-TM06/ETRS89 - European Terrestrial Reference System 1989; Datum Altimétrico: Cascais
 Exatidão posicional: Planimétrica $\leq 1.50\text{ m}$; Altimétrica $\leq 1.70\text{ m}$
 Exatidão temática: melhor ou igual a 95% na completude e classificação
 Precisão Posicional Nominal da Saída Gráfica: $\leq 2,5\text{ m}$

Limites administrativos: Carta Administrativa Oficial de Portugal versão 2020, PT-TM06/ETRS89.



Área de intervenção dos IGT em vigor

- PEOT
- PTAM

Recursos ecológicos

- Zona especial de conservação
- Zona de proteção especial de aves
- Reserva Ecológica Nacional

Recursos agrícolas

- Aproveitamento Hidroagrícola de Silves, Lagoa e Portimão
- Reserva Agrícola Nacional
- Infraestruturas dos aproveitamentos hidroagrícolas - estação elevatória
- Infraestruturas principais previstas dos aproveitamentos hidroagrícolas
- Infraestruturas principais existentes dos aproveitamentos hidroagrícolas

Recursos geológicos

- Explorações de massas minerais

Recursos hídricos

- Área de jurisdição da APS
- Área de jurisdição da Docapesca
- Leito dos cursos de água
- Margem dos cursos de água (10 m)
- Leito subterrâneo das linhas de água
- Margem do leito subterrâneo das linhas de água (10 m)
- Leitos dos cursos de água navegáveis ou flutuáveis, sujeitos à jurisdição dos órgãos locais da Direção-Geral da Autoridade Marítima e das autoridades portuárias
- Margens (50 m) dos cursos de água navegáveis ou flutuáveis, sujeitos à jurisdição dos órgãos locais da Direção-Geral da Autoridade Marítima e das autoridades portuárias
- Leito das águas do mar
- Margem do leito das águas do mar (50 m)
- Zonas ameaçadas pelas cheias não classificadas como zonas adjacentes

Recursos florestais

- Árvore de interesse público
- Povoamentos de sobreiros

Rede ferroviária

- Rede Ferroviária (zona non aedificandi variável conforme o DL 276/2003)

Rede rodoviária

- Rede nacional complementar
- Itinerário complementar sob jurisdição da IP
- Estrada nacional sob jurisdição da IP
- Rede regional
- Estrada regional sob jurisdição da IP
- Rede municipal
- Estradas e Caminho Municipais
- Estrada nacional desclassificada sob jurisdição da IP
- Zonas de servidão non aedificandi da RRN, das estradas regionais e das estradas desclassificadas

Redes de abastecimento de água e saneamento

- Estação elevatória de água ou reservatório
- Estação elevatória de águas residuais
- Estação de tratamento de águas residuais
- Conduta adutora
- Coletor de águas residuais

Faróis

- Farol ou outro sinal marítimo

Rede elétrica

- Infraestrutura de transformação de energia elétrica
- Infraestrutura de transporte de energia elétrica

Património classificado e em vias de classificação

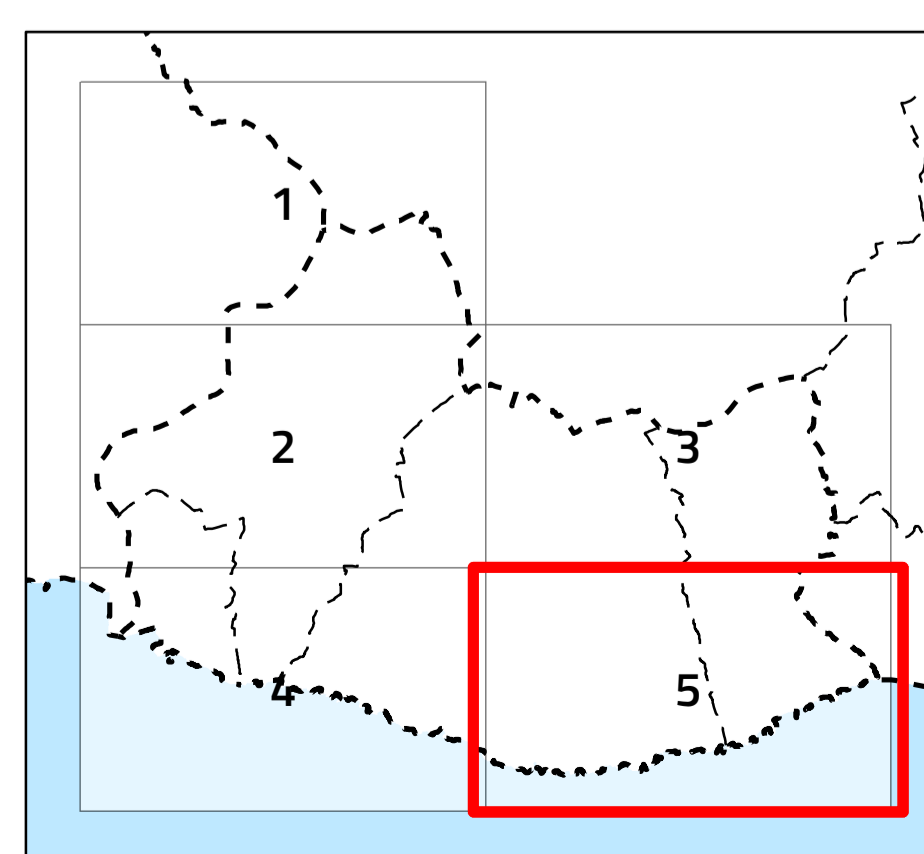
- Monumento nacional
- Zona geral de proteção
- Imóvel de interesse público

Rede geodésica nacional


- Marcos geodésicos e respetivas zonas de proteção
- Rede de nivelamento de alta precisão

Carta base

- Construções
- Toponímia
- Muros
- Limites administrativos (CAOP 2020)
- Caminhos
- Concelho
- Altimetria
- Freguesia



II.1. Planta de condicionantes geral


 Escala 1:10 000

Cartografia de Referência para elaboração da Carta Base: 1:10 000 (SCN10K)
 Entidade proprietária: AMAL e DGT
 Entidade produtora: Estereofoto
 Processo de homologação n.º 133 – MNT homologado em 2013-01-10 e MNC homologado em 2015-05-04
 Sistema de referência: PT-TM06/ETRS89 - European Terrestrial Reference System 1989; Datum Altimétrico: Cascais
 Exatidão posicional: Planimétrica <= 1,50 m; Altimétrica <= 1,70 m
 Exatidão temática: melhor ou igual a 95% na completude e classificação
 Precisão Posicional Nominal da Saída Gráfica: <= 2,5m

Limites administrativos: Carta Administrativa Oficial de Portugal versão 2020, PT-TM06/ETRS89.